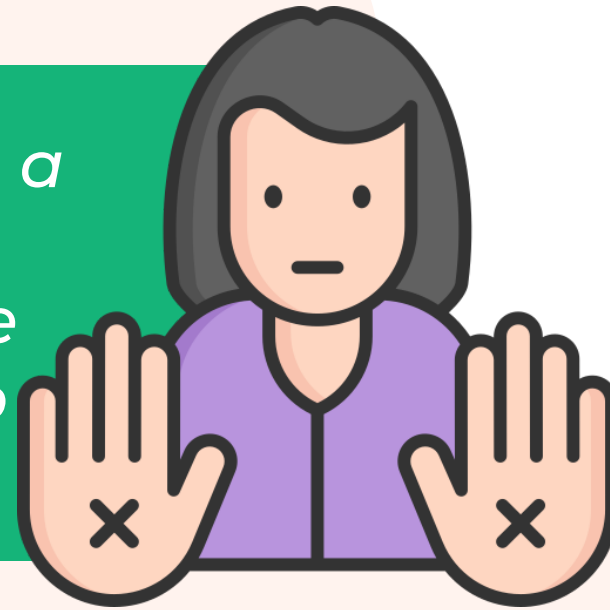


¿QUÉ ES LA VIOLENCIA DE GÉNERO?

La violencia basada en género se refiere a todo acto de agresión o daño, realizado contra la voluntad de la persona y que se basa en la diferencia entre sexo y género entre hombre y mujer



A QUIÉN AFECTA



La violencia nos afecta a todos y todas.

Muchas víctimas sobrevivientes son mujeres y niñas. Pero también niños, adolescentes y hombres pueden sufrir violencia.

Las personas refugiadas y solicitantes de asilo tienen mayor riesgo de sufrir violencia, incluyendo la violencia sexual y por motivos de género.

TIPOS DE VIOLENCIA

1. Violencia psicológica

Todas las acciones que causan dolor, daño, perturbación emocional, alteración psicológica o disminución del autoestima, insultos, humillaciones, desprecios o amenazas que generan en la víctima que se sienta indefensa o culpable de las reacciones de quien le agrede.



2. Violencia física

Todo acto de fuerza que cause daño, dolor o malestar en la persona que es agredida, cualquiera que sea el medio empleado y sus consecuencias.

Estos actos comprenden golpes, empujones, patadas, mordiscos o todo aqueyo que cause algún daño



DÓNDE PUEDE OCURRIR

En muchos casos ese tipo de violencia se dan en el hogar y la familia.

También se puede en un lugar público, la escuela, en el trabajo.



En la familia

En la escuela





En el trabajo

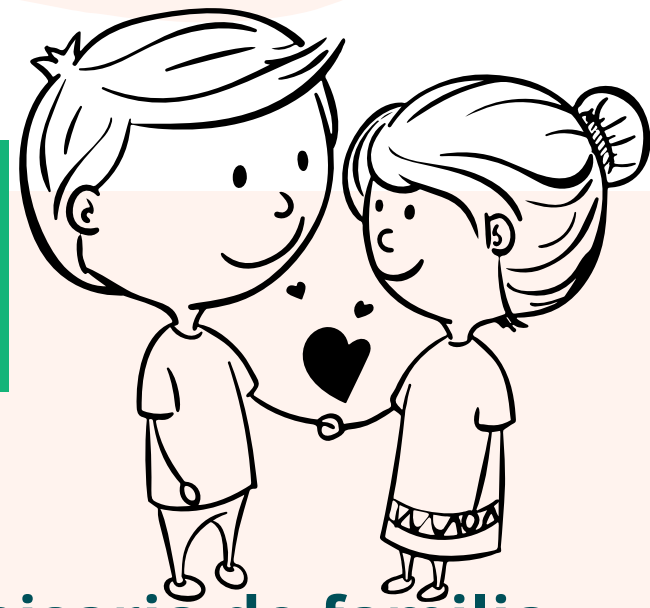
10 SEÑALES DE VIOLENCIA EN LAS RELACIONES

1. Controla tu móvil, tu email y redes sociales
2. Es extremadamente celoso e inmaduro
3. Tiene un temperamento explosivo
4. Te aísla de tu familia y amigos
5. Te humilla e insulta
6. Tienen cambios de humor muy frecuentes
7. Te dice que hacer y no hacer
8. Es muy posesivo
9. Te hace daño físicamente
10. Te culpa de todo lo malo que le pase

EN CASO DE MALTRATO A DÓNDE ME DIRIJO

Existen varias Instituciones en las que puede hacer la denuncia

El amor no lastima



- ★ Policía Judicial (DIJIN- SIJIN)
- ★ Comisaría de familia
- ★ Fiscalía
- ★ Unidad nacional de protección
- ★ CTI
- ★ ICBF
- ★ Comisarias de familia
- ★ Inspector de Policía
- ★ Policía Judicial
- ★ Policía de Infancia y Adolescencia
- ★ Fiscalía

